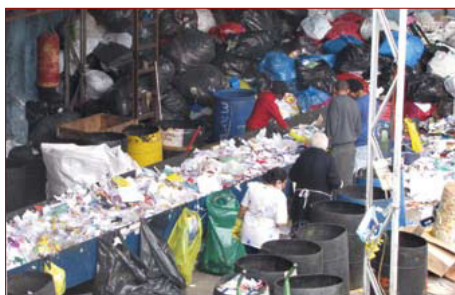


Recht auf soziale Sicherheit



Recyclingprojekt



Wohnprojekt für junge Menschen mit Behinderungen



Besuch in der Seniorenschneiderei



Kinderhort St. Clara

Jeder hat als Mitglied der Gesellschaft das Recht auf soziale Sicherheit und Anspruch darauf, durch innerstaatliche Maßnahmen und internationale Zusammenarbeit sowie unter Berücksichtigung der Organisation und der Mittel jedes Staates in den Genuss der wirtschaftlichen, sozialen und kulturellen Rechte zu gelangen, die für seine Würde und die freie Entwicklung seiner Persönlichkeit unentbehrlich sind.

Artikel 22 – Allgemeine Erklärung der Menschenrechte

Projekt

Franziskanischer Solidaritätsdienst (SEFRAS)

Land/Ort

Brasilien/Rio de Janeiro und São Paulo

Verantwortlich

José Francisco de Cássia dos Santos ofm

Aktuelle Gruppen im gesamten Netzwerk

Obdachlose, Straßenkinder, Menschen mit Behinderungen, HIV-/Aids-Patienten, Senioren

Kurzbeschreibung

In den größten Städten Brasiliens, Rio de Janeiro und São Paulo, wollen die Franziskaner mit einem Netz von Sozialprojekten konkrete Antworten auf die brennendsten sozialen Herausforderungen geben. Dabei bringt eine Vernetzung all dieser Sozialprojekte die nötige politische und wirtschaftliche Durchschlagskraft. Es geht neben konkreter Soforthilfe vor allem um die Verteidigung der Menschenrechte für ausgegrenzte Gesellschaftsgruppen. Alle sollen in den Genuss der wirtschaftlichen, sozialen und kulturellen Rechte gelangen. Dem haben sich, nach dem Beispiel ihres Ordensgründers Franz von Assisi, auch die Franziskaner in den beiden Megastädten Brasiliens verschrieben.

Kostenbeispiele

Brot und Tee für 250 obdachlose Menschen pro Tag: **70 Euro**
Beihilfe zur Grundversorgung von Aids-Patienten: **30 Euro**
Handwagen zum Sammeln von Recyclingprodukten: **90 Euro**
Decke für Wohnungsglose: **10 Euro**

Franziskaner Mission
Franziskanerstraße 1
44143 Dortmund

Telefon 0231/17 6337-5
Telefax 0231/17 6337-70
info@franziskanermission.de
www.franziskanermission.de

Konto 5100, Volksbank Hellweg eG, BLZ 414 601 16
(IBAN DE44 4146 0116 0000 0051 00 und BIC GENODEM1SOE)
Konto 34, Sparkasse Werl, BLZ 414 517 50
(IBAN DE89 4145 1750 0000 0000 34 und BIC WELADED1WRL)